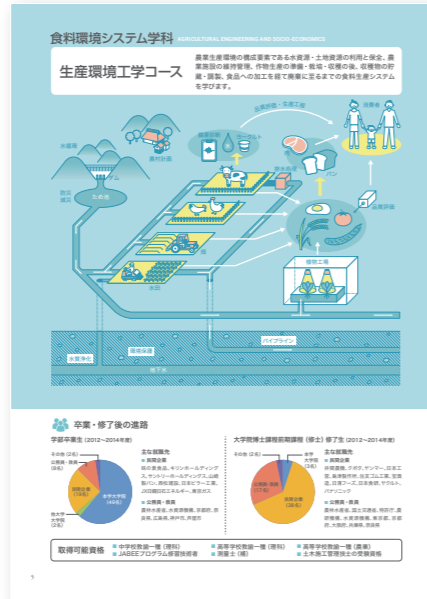


大学案内・広報ツール特集



神戸大学農学部 / 大学院農学研究科パンフレット

(神戸大学農学部 / 大学院農学研究科様 ご依頼案件)

昨年までの神戸大学農学部 / 大学院農学研究科様の案内パンフレットは、文字が多く堅苦しいデザインでしたが、当社でページデザインを一新させていただきました。また、学部内の6つある各コースの特徴を1枚のイラストで紹介しておりますが、それぞれの担当教員様にヒアリングを重ね、細部までこだわることによってコースの特徴を受験生に端的に伝えることができ、教職員の方々からの評判も上々です。できあがったイラストは表紙やイントロページにも応用しております。



神戸常盤大学 オープンキャンパス広報・案内ツール (神戸常盤大学様 ご依頼案件)

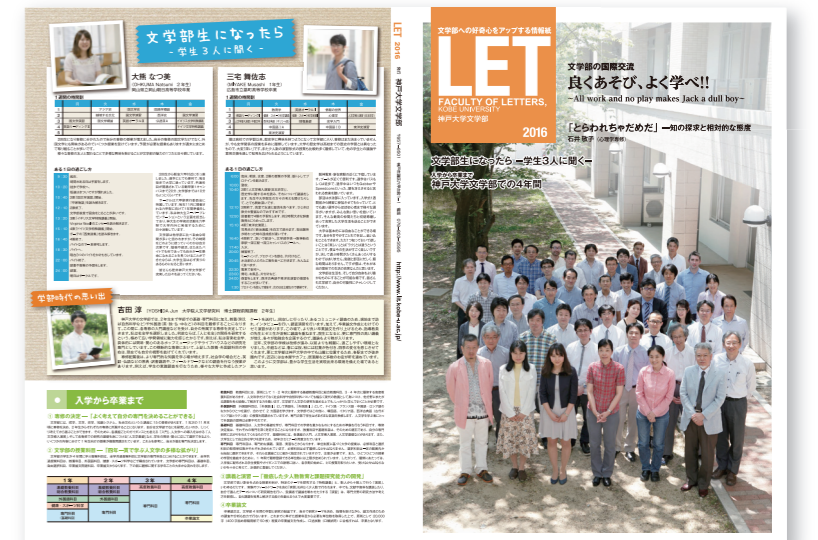


神戸常盤大学様では毎年オープンキャンパスの季節に受験生に向けて案内 DM を作成・発送しています。神戸常盤大学様のオープンキャンパスの特色は、なんといっても趣向を凝らした体験プログラムを来校する高校生に提供していることです。例えば医療検査学科では、実際に白衣を着て血液検査や微生物検査などを体験でき、看護学科であればナース服を着たり、高齢者・妊婦さんの状態を体感できたり、マネキンに聴診器を当てて、心音を聴き取るといった貴重な体験もできます。この体験型プログラムの楽しさや素晴らしさを全面的に紙面に表し、オープンキャンパスに是非行ってみたいと受験生の方々に感じていただけるようなデザインを心掛けました。また、別のデザインで近隣の鉄道各社に中吊り広告を掲示するポスターや、資料請求時に同封する A4 のチラシも作成しております。

神戸大学 文学部 情報紙 LET

(神戸大学 文学部様 ご依頼案件)

LET は、受験生に神戸大学人文学部様の特長をよりわかってもらうために、案内パンフレット以外に A4 の何かが必要なのではという思いから誕生した B4 サイズのリーフレットです。受験生に手軽に手にとって読んでもらえるよう、情報紙風に仕上げています。もちろん案内パンフレットにも特長は記載されていますが、それとは違う形で人文学部の魅力や特色をピックアップし、カジュアルなデザイン・レイアウトをすることによって、受験生との距離をグッと縮めることができたと教職員の方々から評価を頂いております。



FROM facebook



4月から営業部2名・制作部2名の合計4名の新入社員を迎え、にぎやかな毎日が始まりました(*^^*)
4月1日の入社式では、制作部の新入社員2名が、全社員の前で志望動機をプレゼンテーションしてくれました！トライスに対する強い気持ちと決意表明を聞いて、社員全員が改めて身の引き締まる思いです。これからますますパワーアップしていくトリスを、どうぞよろしくお願いいたします！



最新の記事を見るには <https://www.facebook.com/trais.jp> にアクセス ▶
またはfacebook上で **株式会社トリス** で検索!!

ぜひ、ご相談ください。

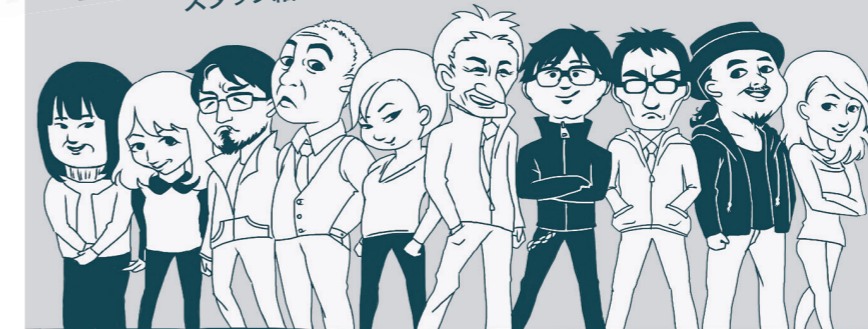
株式会社トリスは、あなたの思いをカタチにする会社です。
紙、Web、動画、タブレットなどさまざまなツールで、あなたのお悩みごとや問題を解決する、お手伝いをさせていただきます。



神戸市中央区橋通 1 丁目 1-9
TEL.078-341-2241
info@trais.co.jp
<http://www.trais.co.jp>

TR AIS スタッフ紹介コーナー

次号よりトリスのスタッフを一人ずつご紹介いたします！お楽しみに♪



動画スタジオ・撮影・編集サービス スマスタ

- 動画制作・編集
- クロマキースタジオ
- ライブ配信
- e-learning
- 出張撮影
- DVD 作成



〒650-0016 神戸市中央区橋通 1-1-9 株式会社トリス内
TEL.078-341-2241 MAIL:studio@trais.co.jp

スマスタ 神戸 検索

