



トライス通信

NEWSLETTER
from TRAIS

2020. SEPTEMBER
vol.38

みなさまにトライスの「現在」をお届けするニュースレター



Booklet

京都大学ヒト生物学高等研究拠点 (ASHBi) 様

研究をひとめで伝える科学イラスト冊子 『プロに依頼する科学イラストのススメ』

京都大学ヒト生物学高等研究拠点 (ASHBi) 様からのご依頼で、『プロに依頼する科学イラストのススメ』という冊子の作成をお手伝いいたしました。

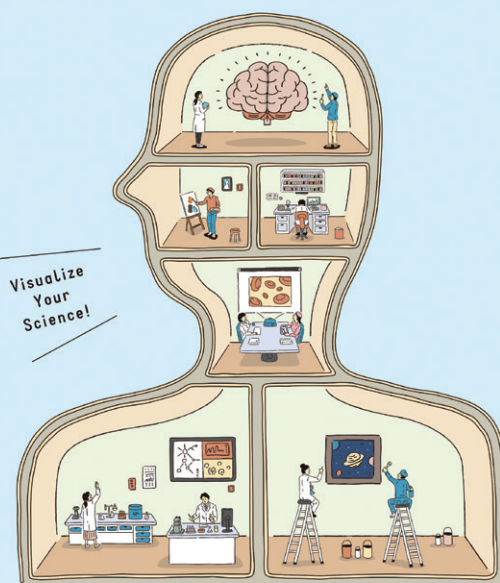
ASHBiは文部科学省「世界トップレベル研究拠点プログラム(WPI)」の採択を受け、2018年10月に設立された、ヒトに付与された特性とその破綻による病態発症の原理を究明する新しいヒト生物学の創成をめざす研究拠点です。生物学と数理科学(機械学習やトポロジカルデータ解析)、生物学と人文社会科学(生命倫理と生命に関する哲学)それぞれの分野横断的な融合研究を積極的に推進し、単一細胞レベルでの多階層ゲノム情報解析と、先端のゲノム編集・長鎖RNA複製が可能な2つの世界最先端の研究開発コアを設置しています。

また、京都大学次世代研究者育成事業(白眉プロジェクト・K-CONNEX)と連携し、若手PIの育成と研究支援にも取り組んでおられ、その一つとして「リサーチアクセラレーションプログラム(Research Acceleration Program)」があります。研究支援、研究力強化、人材育成を目的とし、研究活動の主要なステップ(「研究計画」「予算獲得」「実験・データ収集、解析」「論文執筆」「研究発表」「広報・アウトリーチ」)ごとに必要とされる能力や知識の獲得のため、ワークショップ、セミナーの開催とともに、研究者に必要な情報を集めた冊子の制作を行っておられます。そのリサーチアクセラレーションプログラムにおいて、科学イラスト(=Scientific Illustration)を論文や研究のアウトリーチに活用するため、科学イラストの制作を依頼するのに必要な情報、制作を依頼する場合の費用・納期・注意点、依頼先であるイラストレーター、制作会社の連絡先を一つにまとめた、研究をひとめで伝える科学イラスト冊子『プロに依頼する科学イラストのススメ』が企画・発行されました。

京都大学ヒト生物学高等研究拠点 (ASHBi)
<https://ashbi.kyoto-u.ac.jp/ja/>

ライブラリ
<https://ashbi.kyoto-u.ac.jp/ja/library/visualize-your-science/>

プロに依頼する 科学イラストの ススメ



科学イラストレーターとコラボレートしてイラストを作ろう



目次

- はじめに
- 1 科学イラストの活用例
 - 1-1 論文
 - 1-2 広報
 - 1-3 教育
- 2 科学イラストレーターに依頼する際には
 - 2-1 依頼する際のポイント
 - 2-2 依頼する際のポイント
- 3 イラストレーターリスト

はじめに

科学イラスト(=Scientific Illustration)とは、科学的な内容を視覚的に表現し、理解を促すための図表やイラストのことです。専門的な知識に基づいて、科学的な内容をわかりやすく、かつ魅力的に表現することが目的です。一冊の科学イラスト冊子の制作には、イラストレーターとの協力が不可欠です。

近年、研究発表の場でも、論文の図表だけでなく、ポスターやプレゼンテーション資料でも、科学イラストの活用が盛んに行われています。また、教育現場でも、教科書や教材に科学イラストが活用されています。

しかし、科学イラストを作成するには、専門的な知識だけでなく、科学的な内容を魅力的に表現するためのスキルも必要です。また、依頼する際のポイントや、依頼先であるイラストレーターとの連携も重要です。

本書は、この科学イラストの活用例や、依頼する際のポイントや、依頼先であるイラストレーターとの連携方法について、詳しく解説しています。また、科学イラストレーターの名前も紹介しています。

本書が科学イラストの制作に役立つ一冊となることを願っています。



ぜひ、ご相談ください。

株式会社トライスは、あなたの想いをカタチにする会社です。創業86年で培ったノウハウを生かし、紙、Web、動画、タブレットなどさまざまなツールで、あなたのお悩みごとを解決します。

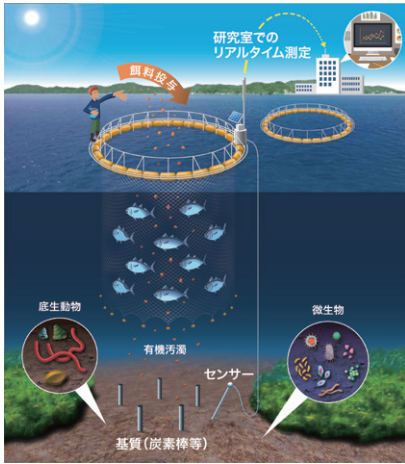
本社
078-341-2241
info@trais.co.jp
神戸市中央区橋通1-1-9

京都事業部
京都市中京区
壬生坊城町15-5-503

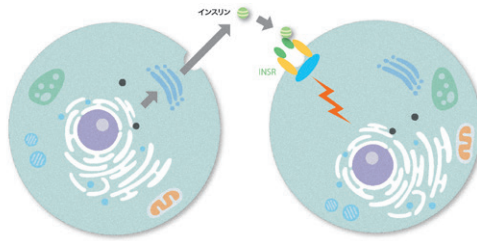
株式会社 トライス
<https://trais.co.jp/>

弊社が作成しましたTOC (Table of Contents)、ポンチ絵やカバーアート・イラストなどの事例をご案内致します。
また、研究班や部門などのロゴマークの制作事例もご覧ください。

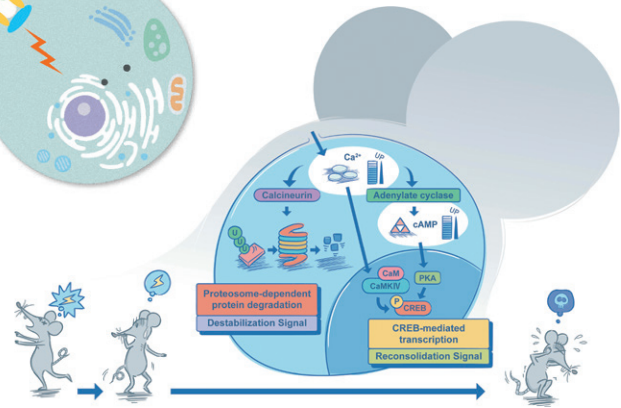
●Table of Contents



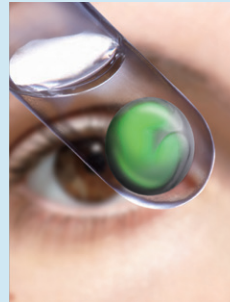
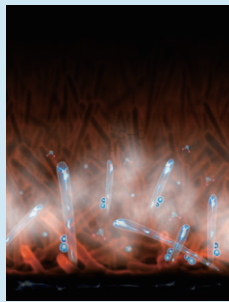
●細胞のポンチ絵



●プロジェクトの概念イラスト



論文誌の
カバーアート



●ニュースレターの表紙に使用した研究概要をイメージしたイラスト



●ロゴマーク・チームシンボル



オルガネラ・ゾーン
ORGANELLE ZONE



あなたの想いを
カタチにします

デザイン・企画 / WEB / 印刷
写真・動画 / ノベルティ
イラスト / 取材 など
おまかせください

本社
078-341-2241
info@trais.co.jp
神戸市中央区橋通1-1-9

京都事業部
京都市中京区
壬生坊城町15-5-503

TRAIS
https://trais.co.jp/

トリス渡辺の
ぼそぼそコラム

「渡辺でございます！」

祇園祭の前祭(7月17日)が行われると、梅雨が明けると言われている京都でも、なかなか梅雨明けになりませんでした。今年も7月最終日とずいぶん遅いもので、たぶん山鉾が巡行しなかったのがわすれてはったんやと思います。

さてさて桃太郎の高校もコロナ禍の影響で1学期がなかなか終わりませんでした。いつもなら寝坊、テレビ、YouTube、ゲーム三昧になっている7月下旬にも授業が行われました。たぶん山鉾が巡行しなかったのが校長先生がわすれてはったんやと思います。

蒸し暑い日が続いていたある日、学校から帰宅した桃太郎。急な発熱。電車でもフラフラで、へたり込んでいた(本人談)そうです。体温を測ると38度越え。午後の授業途中からポーっとしてきたようで、桃太郎以外にも何人かそんな様子だったらしい。「え!クラスター発生!」どうする、渡辺家。私事家内も出勤停止?

冷蔵庫のお茶や、ジュースを続けざまに飲む飲む飲む。クーラーの前から動かない。夕食もそこそこにクーラーをガンガンにかけ両手に大きなペットボトルを抱えて部屋に逃げ込む。

翌朝、すっかり平熱にもどった桃太郎。どうやら熱中症。一日中、律義にマスクを着けていたせいらしい。つまり要領のあまりよくない子たちが熱中症クラスターを形成したらしい。

皆さん、新しい生活様式に早く慣れて、頑張ってください。

