



# トライス通信

NEWSLETTER  
from TRAIS

2022.SPRING  
vol.42

みなさまにトライスの「現在」をお届けするニュースレター



## Pamphlet

公益財団法人 京都大学・iPS細胞研究財団 様

### iPS財団ご紹介パンフレット

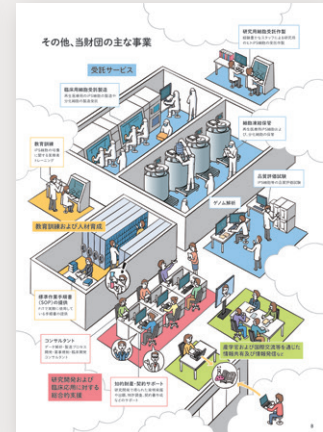
公益財団法人 京都大学iPS細胞研究財団様のご依頼で、財団ご紹介パンフレットをデザインよりお手伝いをさせていただきました。

この冊子は、クリエイティブ面、イラストに対して非常にこだわりのあるパンフレットに仕上がっております。

作成するにあたり始めの一歩となる、ラフ原稿作成での綿密なお打ち合わせをさせていただきました。双方の思考を正しく伝える為のツール、参考資料をご用意して下さり、具体的なご指示をご提示していただいたことが、何よりもデザイナーにとってはイメージが掴みやすく、意向に沿った制作を生み出せました。校正段階においても、試案のズレの軌道修正としても、ツールは大変役に立つアイテムになりました。

こういった内容のお打ち合わせを頂けたことがブラッシュアップに繋がられ、弊社にとっても大きな功績として納められました。

今後、研究の益々のご発展、ご活躍に役立つパンフレットとしてご活用いただけること、弊社一同の喜びでもあります。

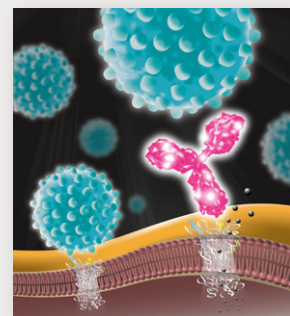


## Cover Art

### カバーアート案採用

弊社がお手伝いをさせていただきましたデザインが「Journal of Virology」Volume 96 Number 5の表紙に採用されました。

掲載元 : <https://journals.asm.org/toc/jvi/96/5>



### ぜひ、ご相談ください。

株式会社トライスは、あなたの想いをカタチにする会社です。創業88年で培ったノウハウを生かし、紙、Web、動画、タブレットなどさまざまなツールで、あなたのお悩みごとを解決します。

本社

078-341-2241  
info@trais.co.jp  
神戸市中央区橋通1-1-9

京都営業所

京都市中京区  
壬生坊城町15-5-503

株式会社 トライス  
<https://trais.co.jp/>

## SOGI多様性ガイドブック

大阪大学 男女協働推進センター様からのご依頼で、SOGI多様性ガイドブックをデザインよりお手伝いいたしました。

事前のお打ち合わせを重ね、大阪大学様がSOGIに積極的に取り組んでおられる様子をご紹介するためのアイテムとして、デザインにも未来へと繋がるような望みを託して作成させていただきました。

SOGIをご存知ですか？

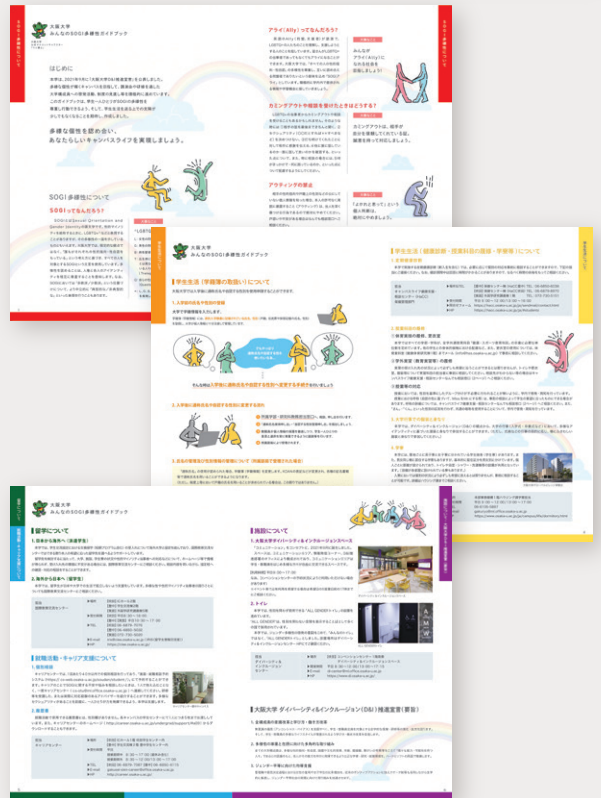
世の中では、まだ正しい認知度として知れ渡っておりませんので、少しSOGIをご説明します。

SOGIとは、Sexual Orientation and Gender Identityの頭文字のことで、性的指向(好きになる性) / 性自認(自分の心の性)のことを言います。

この言葉は「国や雇用者は、相手の属性(SOGI)にかかわらず、平等に扱わねばならない」という文脈で使われることが多いです。SOGIはよくLGBTと混同され、性的マイノリティの人を指すものかと思われがちですが、SOGIは「どんな性別を好きになるのか」「自分自身をどういう性だと認識しているのか」という言葉ですので、体と心の性が一致しており異性が好き、という人も含めてすべての人が持っているものです。

「LGBT」という言い方には、性的指向のマイノリティに関わる言葉(レズビアン・ゲイ・バイセクシュアル)と、性自認のマイノリティに関わる言葉(トランスジェンダー)が混在しています。そこで、「性的指向と性自認」を包括して表す概念として、SOGIができました。

どんな性的指向の人でも、どんな性自認をしている人でも、学びたい、発展させたいという希望を持つ全ての人を受け入れる事を推進しているからこそ、未来が生まれる大学として発展されてきたという証です。その一つのアイテムとして弊社が少しでもお役に立つお力添えをさせていただけたことが誇りでもあります。



トリス渡辺の  
ほそぼそコラム

「渡辺で  
つづきます！」

年度末です。わが家の桃太郎も4月から高校3年生、晴れて受験生です。  
父ちゃんが受験生だったのは約40年前。そうです共通一次試験がスタートした頃(1979年から)です。  
まあ、学力面で共通一次は関係なかったですが。  
最近は試験も多様化しているのが、様々な方式があるようです。推薦入試だ、AO入試だ、特色入試などなど。AO入試が総合型選抜、推薦が学校推薦型選抜など、さらに変わっているようで、もはや何が何だか？  
スマホの新機能やSNSと同じくらい、さっぱりついていけません。誰が教えてくれませんか？  
そういえば、受験で東京へ行ったことを思い出しました。初めて一人で上京し、上野・不忍池に近いホテルに前泊。J●Bで予約したかなり高めめの宿。さも豪華な部屋を想像していたのですが…。壁がピンク色、窓は小さめ。でもお風呂がやたら広い部屋でした。  
まあ、受験生が多い時代でしたので。



あなたの想いをカタチにします

デザイン・企画 / WEB / 印刷  
写真・動画 / ノベルティ / イラスト / 取材 など  
おまかせください

本社 078-341-2241 info@trais.co.jp  
神戸市中央区橋通1-1-9

京都営業所 京都市中京区壬生坊城町15-5-503

TRAIS  
https://trais.co.jp/